

WELCOME HOME  
**Hola**



VENTILATOR PE PICIOR, CU TELECOMANDĂ

Cod produs: 0091006

INSTRUCTION MANUAL

## Măsuri importante de siguranță!

Când utilizați un aparat electric, trebuie respectate întotdeauna măsurile de siguranță de bază, inclusiv următoarele:

Citiți cu atenție instrucțiunile înainte de utilizare.

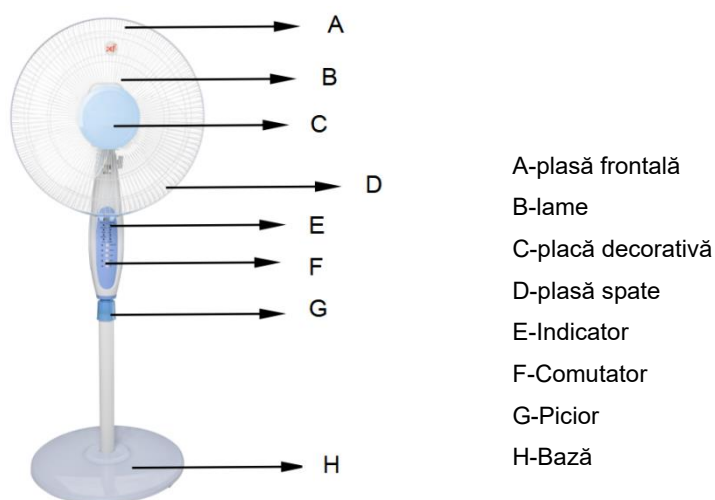
Pentru a reduce riscul de incendiu, electrocutare sau rănire a persoanelor, trebuie respectate următoarele:

1. Acest aparat nu este destinat utilizării de către persoane (inclusiv copii) cu capacități fizice, senzoriale sau mentale reduse sau cu lipsă de experiență și cunoștințe, cu excepția cazului în care acestea au fost supravegheate sau instruite cu privire la utilizarea aparatului.
2. Copiii trebuie supravegheați pentru a se asigura că nu se joacă cu aparatul.
3. Nu introduceți niciodată părți ale corpului sau alte obiecte în plasa de protecție pentru a evita rănilile.
4. Produsul este doar pentru uz casnic..
5. Conectați aparatul la o tensiune de alimentare monofazată, specificată pe plăcuța cu date tehnice..
6. Scoateți fișa de alimentare atunci când nu folosiți aparatul mai mult timp.
7. Cablul ventilatorului nu trebuie acoperit cu covoare, rulouri etc., aranjați cablul departe de zona de trafic.
8. Nu utilizați niciodată ventilatorul înainte de a termina asamblarea pentru a evita orice rănire.
9. În cazul în care cablul de alimentare este deteriorat, acesta trebuie reparat prin adresarea la un service centru sau unui specialist calificat pentru a evita un pericol.
10. Înainte de a vă adresa la un service de mentenanță, în cazul în care ventilatorul nu funcționează, vă rugăm să verificați dacă fișa sursei de alimentare a fost introdusă în priză cu energie electrică.
11. Păstrați departe de perdea sau altceva ce poate afecta funcționarea ventilatorului, amplasați ventilatorul la minim 20 cm de la perete.
12. Ventilatorul trebuie așezat și utilizat numai pe o podea plată și uscată.

## Specificații

Cod	Voltaj	Frecvență	Putere
0091006	230V~	50Hz	50W

## Structură

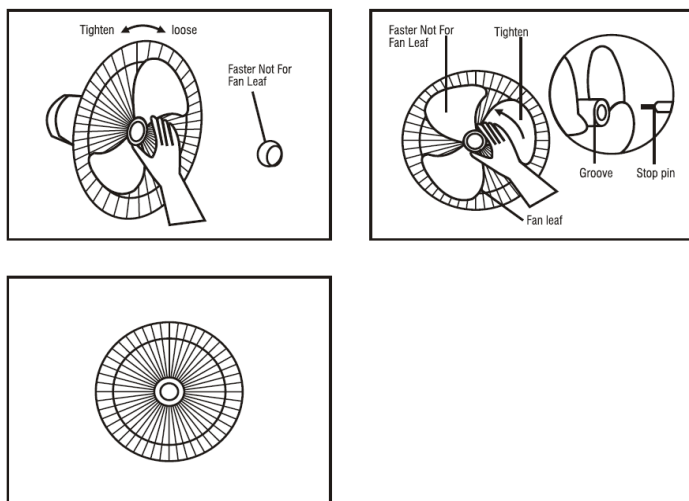


## Instrucțiuni de asamblare

Nu porniți ventilatorul până nu este asamblat, nu utilizați niciodată ventilatorul dacă lipsesc părți sau componente. Ventilatorul trebuie să funcționeze numai în poziție verticală, orice altă poziție va fi periculoasă.

Asamblați fundația și alte părți ale aparatului în următoarea consecutivitate:

- Despachetați ventilatorul și scoateți toate piesele din ambalaj.
- Folosiți piulița pentru a fixa plasa din spate, după care, fixați lamele. În cele din urmă, fixați plasa frontală, urmata de placa decorativă.
- Fixarea plaselor între ele se efectuează cu inelul și șuruburi.



## Instrucțiuni de operare:

### 1. BUTOANE

- Off: oprire
- Mod: Natural / Sleep, sau alegere opțiune
- Timer: 0.5-7.5 ore
- Swing: oscilare
- On/Speed: pornire/setări viteză-Mică / Medie / Mare

### 3. REGLAREA ÎNCLINARE

Slăbiți butonul de reglare pivotant și înclinați ventilatorul la unghiul dorit, apoi strângeți ferm butonul.

### 4. AJUSTAREA ÎNĂLȚIMII

Înălțimea ventilatorului poate fi reglată prin slăbirea piuliței de pe picior, ridicând sau coborând cu atenție ventilatorul și strângând ferm piulița.

### 6. TELECOMANDA

#### ÎNLOCUIRE BATERII

- Scoateți capacul de pe telecomandă.
- Introduceți bateriile cu polaritatea corectă. (bateriile nu sunt incluse).
- Închideți cu grijă capacul.

## Instrucțiuni de curățare / întreținere

Urmați instrucțiunile de mai jos:

- Scoateți fișa din priză și lăsați ventilatorul să se oprească complet înainte de a curăța.
- Nu lăsați apa să pătrundă în carcasa ventilatorului.

3. Utilizați întotdeauna o cârpă moale, umezită cu o soluție diluată de săpun.
4. Nu utilizați niciunul dintre următorii agenți ca detergenți: benzină, diluanți sau alte substanțe chimice.
5. În caz de defecțiuni, nu încercați să reparați singur ventilatorul, acesta poate duce la pericol de incendiu sau electrocutare.

### **Depozitare**

Este important să păstrați ventilatorul într-un loc uscat și sigur. Protejați capul ventilatorului de praf. Vă recomandăm insistent să folosiți cutia originală pentru depozitarea ventilatorului.

---

Importator al acestui produs este compania **HYDROSYSTEMS ML SRL**.

Prezentul certificat atestă legal că produsul facturat corespunde documentației de execuție deținută de producător și se încadrează în parametrii de calitate funcționali și de conformitate. Produsul este conceput pentru utilizarea casnică nu pentru utilizarea industrială.

**Instrucțiuni de montaj, utilizare și întreținere - conform schemei din interiorul produsului.**

### **CERTIFICAT DE GARANȚIE**

**Produsul achiziționat nu necesită montaj de specialitate.**

Prin prezentul document se garantează caracteristicile următoarelor produse: **Ventilator pe picior, cu telecomandă, 40 cm, 3 viteze, 3 lame, 50W**, în situația în care clientul respectă instrucțiunile de montaj, utilizare, depozitare și transport.

Compania **HYDROSYSTEMS ML SRL** acordă garanție comercială și de conformitate produsului pentru 12 luni din momentul vânzării pentru utilizatorul persoană fizică și juridică.

**Garanția se acordă în următoarele condiții:**

- clientul prezintă produsul în ambalajul original însoțit de toate piesele componente existente în cutie la momentul achiziției, bon fiscal sau factură fiscală, și prezentul certificat de garanție.

-garanția acoperă și se limitează numai la defecte de fabricație.

**Garanția se pierde în următoarele cazuri:**

Mod defectuos (montajul greșit al subansamblelor sau forțarea acestora, înșurubarea excesivă a șuruburilor și piulițelor, etc).

Deteriorarea suprafețelor (pete, fisuri, rupturi, zgârieturi, urme de lovituri, modificări de natură mecanico-fizică).

Defecțiuni și pagube datorate neatenției, neglijenței, greșeli de montare și de întreținere, păstrate în condiții improprii.

Doar defectele de fabricație fac obiectul garanției.

Am efectuat controlul vizual al produsului în momentul cumpărării și am respectat instrucțiunile de montaj indicate. **HYDROSYSTEMS ML SRL** își declină orice responsabilitate în cazul nerespectării prezentelor instrucțiuni.

Contact garanție și service tel +373 68 57 21 57. Termenul de reparație este de 5 zile lucrătoare din momentul predării.

Data cumpărării: ..... conform bon achiziție .....

Ștampila vânzătorului

Nume Prenume și semnătura cumpărătorului

.....

### FORMULAR PREDARE SERVICE

Data predării: .....

Defect reclamat: \_\_\_\_\_

\_\_\_\_\_

\_\_\_\_\_

Reparații executate în perioada de garanție:

Prelungire termen de Garanție.....

Nr.	Data recepției	Data predării	Descriere defect	Înlocuire piese		Reparații efectuate	Semnătura client
				DA	NU		
1							
2							
3							

Declarație de conformitate

**HYDROSYSTEMS ML SRL** asigură, garantează și declară pe propria răspundere că produsele menționate în prezentul certificat nu pun în pericol viața, sănătatea și securitatea muncii, nu produc un impact negativ asupra mediului și sunt conforme cu agrementele tehnice eliberate producătorului de instituțiile autorizate.

Contacte:

Service centru - Str. Orhei 100 (km. 17) com. Măgdăcești, r-nul Criuleni. Tel: +373 68 57 21 57

Site: [www.hola.md](http://www.hola.md)